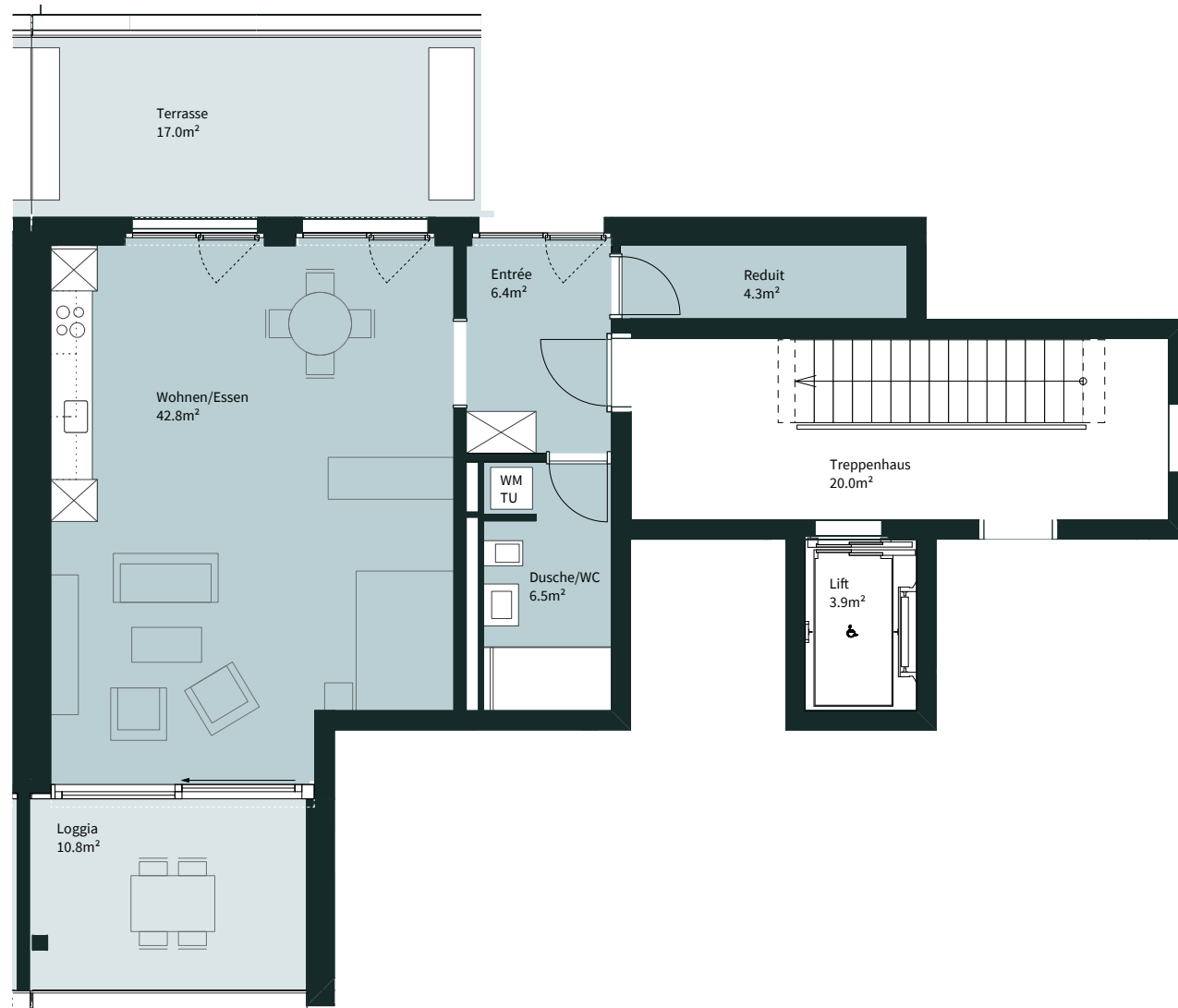


Spiserstrasse 6
Flat: 6.501

| | |
|--------------------|----------------------|
| 1.5-Zimmer-Wohnung | |
| 5. Obergeschoss | |
| Fläche: | 60.00 m ² |
| Loggia + Terrasse | 27.80 m ² |



Beratung und Vermietung



vermietung@yards.zuerich

Alle Angaben, Pläne und Zeichnungen sind unverbindlich. Bei sämtlichen Flächenangaben handelt es sich um Circumasse.
Die Wohnfläche berechnet sich exklusive Innen- und Aussenwände, exklusive Schächte. Änderungen bleiben bis Bauvollendung vorbehalten.



Plan 1:100

